



JR東海グループと飛騨市の関係案内所「ヒダスケ！」が連携し、 無人駅を接点に関係人口を創出する実証実験を行います

東海旅客鉄道株式会社・株式会社ジェイアール東海エージェンシー・飛騨市は、地域活性化の取り組みとして、関係人口*創出を目指した実証実験を飛騨市で実施します。

一般的に、人口減少・高齢化という課題に直面する地域では、関係人口という「よそ者」が地域づくりの担い手として期待されている一方、地域の人々と「よそ者」との接点づくりやその後の継続した関係づくりに課題を抱えています。

今回の実証実験では、当社沿線の地域の人々と「よそ者」との接点づくりの場として、飛騨市内の無人駅である「杉崎駅」を活用し、地域の観光資源である「御所桜」の開花時期に合わせ、杉崎駅を接点にした地域づくりへの参加を募集します。参加者には、地域の人々との地域づくりを通じて、杉崎駅に愛着を持っていただき、毎年の桜の開花時期等、継続的な来訪につなげることを目指します。

*関係人口：移住した「定住人口」でもなく、観光に来た「交流人口」でもない、地域と多様に関わる人々(出典:総務省関係人口ポータルサイト)

1. 実証実験の概要

11月～3月までの期間中、Part 1からPart 3までの3段階に分けて実証実験を行います。また、実証実験では、JR東海MARKETを活用し、各種募集を行います。

【ショップ名】ヒダスケ!-飛騨市の関係案内所-

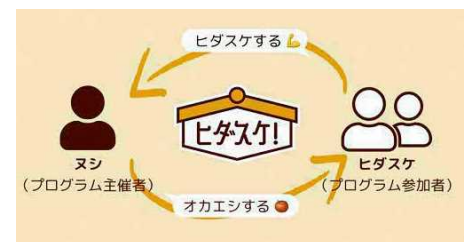
【URL】<https://market.jr-central.co.jp/shop/c/chidasuke>



ショップメインビジュアル

【ヒダスケ-飛騨市の関係案内所-とは】

飛騨市民(ヌシ)のさまざまな「困りごと」に、全国の皆さんから「お助け」をいただき、オカエシをすることで、地域交流と「お互さま」の支え合いを創出するプロジェクト。市民発案のプログラムに地域内外から参加者が関わることで、人口減少によって生じていた課題の解決と、まちの賑わいを作り、地域の魅力の維持につなぐことを目指している。



ヒダスケの仕組み

(1) Part 1:【アイデアでオタスケ】御所桜の開花時期に向けて、杉崎駅の活用案を考えよう！
4月の御所桜の開花時期に向けて、地域を盛り上げるために杉崎駅を活用する案を募集し、応募いただいた案の中から、事務局が実施内容を選定します。

例) 告知ポスターをみんなで作成する / 御所桜の写真を待合室内に掲出する 等

【募集期間】2022年11月22日(火)～12月6日(火)

【URL】<https://market.jr-central.co.jp/shop/everyform/form.aspx?questionnaire=hidasuke>



(2) Part 2:【オンラインでオタスケ】地域の人々や駅係員と一緒にプランをつくろう！
採用されたテーマをどのように実施していくかについて、オンラインミーティングで詳細を話し合います。ミーティングへの参加者を広く募集するとともに、地域の人々や駅係員も参加し、一緒に杉崎駅の活用案を考えていきます。

【予約期間】 2022年12月中旬～2023年1月上旬

【実施時期】 1月中旬～2月上旬 ※複数回の実施を予定

【参加費用】 無料

【オカエシ】 500円相当の「さるぼぼコイン*」

*さるぼぼコイン：高山市・飛騨市・白川村で使える電子地域通貨

(3) Part 3：【現地でオタスケ】 みんなで春のお出迎えの準備をしよう！

実際に杉崎駅にお越しいただき、Part 2で話し合った内容を実践するイベントを実施します。イベントには、地域の人々や駅係員も参加し、一緒に杉崎駅を盛り上げていきます。

【予約期間】 2023年2月中旬～3月中旬

【実施時期】 3月25日（土）

【実施場所】 杉崎駅

【参加費用】 無料

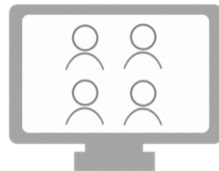
【オカエシ】 500円相当の「さるぼぼコイン」と3,000円相当の「いいものポイント*」

*いいものポイント：「JR東海MARKET」と「いいもの探訪」で使えるポイント



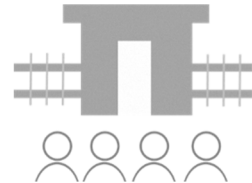
Part 1

アンケートで
活用案を募集



Part 2

オンラインミーティングの
参加者を募集



Part 3

現地での
オタスケ参加者を募集

※予約期間や実施期間は予定です。前後する可能性がございます。
詳細が決まり次第、ショップページ等でご案内いたします。

2. 杉崎駅の概要

【所在地】 岐阜県飛騨市古川町沼町

【路線】 高山本線

【開業年】 1952年



杉崎駅駅舎

3. 御所桜の概要

【所在地】 岐阜県飛騨市古川町杉崎

【見頃】 4月中旬～下旬ごろ

【特徴】 水を張った田んぼに幻想的に浮かび上がる桜が圧巻です。

桜の開花時期には毎日ライトアップを行っています。

※ライトアップの時期は前後する可能性がございます。



御所桜 開花の様子

過去の関係人口創出の実証実験：みのシェアリング㈱との協業（岐阜県美濃市）

みのシェアリング㈱をパートナーに、2022年9月から岐阜県美濃市で実証実験を実施している（現在も継続中）。地域が自信を持っておすすめする「こだわり」の体験をJR東海MARKET（ショップ名：であいたび、美濃）で販売し、体験を通じて、継続的に沿線地域への関わりを持ってもらうことを目指している。



【お問い合わせ先】

株式会社ジェイアール東海エージェンシー 名古屋営業一部/i 事業推進室

052-566-3311(名古屋営業一部)/052-566-4001(i 事業推進室)

【受付時間】10:00～12:00、13:00～17:00(土・日・祝日・年末年始を除く)