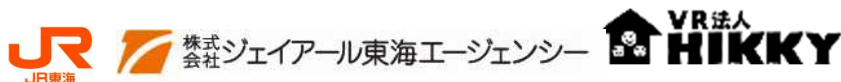


報道関係者各位



2022年11月28日
東海旅客鉄道株式会社
株式会社ジェイアール東海エージェンシー
株式会社 HIKKY

JR 東海・ジェイアール東海エージェンシーが バーチャルマーケット 2022 Winter に展開する メタバース上の駅「バーチャル名古屋駅」の企画詳細発表！！

東海旅客鉄道株式会社(以下、JR東海)、株式会社ジェイアール東海エージェンシーは、メタバース上で開催する世界最大のVRイベント「バーチャルマーケット」※を展開する株式会社HIKKY(代表取締役:舟越靖、本社:東京都渋谷区、以下、HIKKY)が2022年12月3日(土)～18日(日)に開催する『バーチャルマーケット2022 Winter』に初出展し、名古屋駅をメタバース上に再現した「バーチャル名古屋駅」を展開いたします。

※バーチャルマーケットは「バーチャルリアリティマーケットイベントにおけるブースの最多数」としてギネス世界記録™に認定されました。

JR 東海グループは、鉄道を起点に、沿線都市と移動の価値向上を通じて人々の豊かな暮らしを実現することを目指し、様々なパートナーと協業することで変革を加速していきます。今回 HIKKY と JR 東海グループが創り上げた「バーチャル名古屋駅」では、バーチャルとリアルを連動させた新たな体験の創造や、『バーチャルマーケット 2022 Winter』のテーマである「NEXT Journey」に沿った新たな旅の価値向上に挑戦します。



バーチャル名古屋駅メインビジュアル



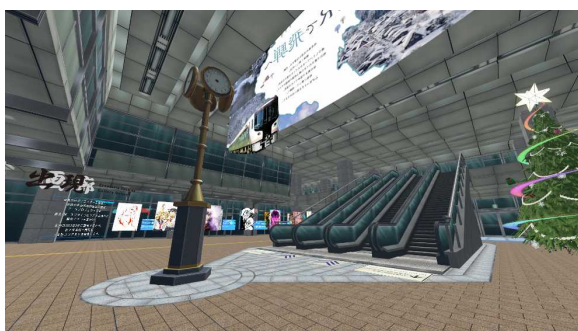
バーチャルマーケット 2022Winter 名古屋会場入口



バーチャル名古屋駅外観

■メタバースの醍醐味満載！「バーチャル名古屋駅」内で楽しめるコンテンツ

今回の「バーチャル名古屋駅」では、現実の JR 名古屋駅を 3D モデルで精巧に再現しました。駅の上にそびえたつ JR セントラルタワーと JR ゲートタワーはもちろん、待ち合わせスポットとして有名な金時計・銀時計、先日惜しまれながら撤去された「飛翔」のオブジェまで、名古屋駅のランドマークも忠実に再現しています。駅内には、様々な企業とのコラボレーションによって実現したメタバースならではのコンテンツを多数ご用意。名古屋駅名物のひよこ型スイーツ「ぴよりん」の-avatar が駅内をご案内します。



バーチャル名古屋駅 金時計エリア



案内役のぴよりん(アバター)

①メタバースだからこそ実現可能！超電導リニア・新幹線バーチャル乗車

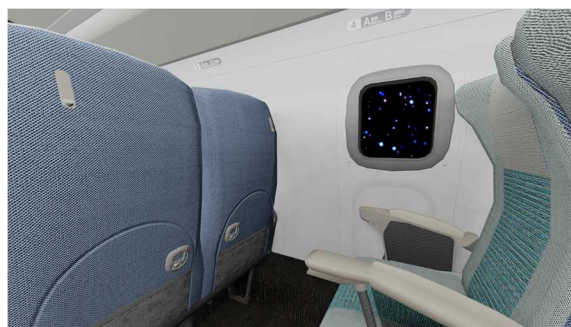
バーチャル名古屋駅では、「リニア中央新幹線(L0 系改良型試験車)」と「東海道新幹線(N700S)」のバーチャル乗車を体験していただけます。駅内の改札を抜け、新幹線ホームへと駆け上げれば、現物そっくりの東海道新幹線があなたを待ちうけます。新幹線に乗車してメタバース空間の旅を楽しんでいるうちに、目の前にはワープ空間が現れ・・・？この先はぜひバーチャル名古屋駅でお確かめください！



バーチャル名古屋駅ホームに停車中の N700S



メタバース空間を走行する L0 系改良型試験車



L0 系改良型試験車内の様子

②一番早く上まで登れるのは誰だ？JR セントラルタワーズのバーチャル・クライミング体験

駅直上の駅ビル施設・JR セントラルタワーズ(地上 50F以上、高さ約 245m)の側壁を簡単なキーボード操作でクライミングできるコンテンツをご用意します。最上部までたどり着けるか、チャレンジしてみてください！

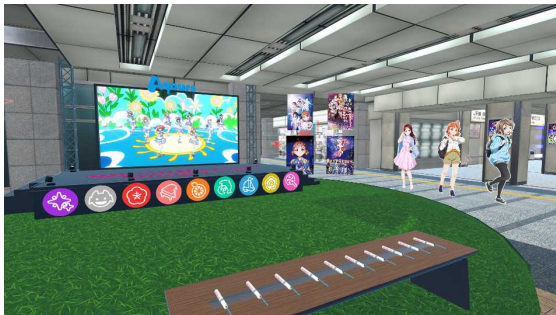
※大変危険ですので、現実世界で JR セントラルタワーズの壁を登ることはお止めください。



クライミング体験中のアバター

③「ラブライブ！サンシャイン!!」コラボブースで沼津の観光名所を紹介

バーチャル名古屋駅のコンコースに設置する、「ラブライブ！サンシャイン!!」とのコラボブースでは、ラブライブ！サンシャイン!!に登場する沼津の観光スポットを名シーンとともにマップ上で紹介します。そのほかメンバーたちとの記念撮影スポットや、臨場感あふれるライブ映像に合わせて「ラブライブレード！サンシャイン!!」を振れるギミックもご用意しています。



ラブライブコラボブース



ステージで流れるライブ映像(イメージ)

④織田信長と記念撮影できる！「信長の野望」ブース

幅広い世代に愛される、株式会社コーエーテクモゲームスの人気ゲームシリーズ「信長の野望」とコラボしたブースでは、現在の愛知にあたる尾張国出身で、ゲームの主要キャラクターでもある織田信長の 3D モデルを配置。バーチャルとは思えない迫力を隣に感じつつ、現実世界ではありえない、信長との 2 ショットを撮影してみてください！また、東海道新幹線沿線に城を構えた武将たちを、各城の見どころと合わせて紹介いたします。

出典タイトル:『信長の野望・新生』、『信長の野望 覇道』



コンコースに立つ織田信長の 3D モデル

⑤吉本の鉄道芸人・鈴川絢子のアバター登場！鈴川さん・鉄道ファン要注目のお知らせも？

バーチャル名古屋駅のどこかに、鉄道好きで有名な吉本興業所属のタレントで、YouTuber としても活動中の鈴川絢子さんのかわいいアバターが登場！また、現在鋭意準備中の、鈴川さん・JR 東海のコラボ企画(※)について、バーチャル名古屋駅にて告知を予定しています。鈴川さん・鉄道ファンのどちらにも楽しんでいただけるような企画を準備中ですのでお見逃しなく！

※鈴川さんとのコラボ企画の開催時期はバーチャルマーケット期間後を予定しております。



鈴川絢子さん

⑥新進気鋭のクリエイターによるデジタルアート作品が名古屋駅に浮かぶ「出現画廊」コラボ

中京テレビのアートプロジェクト「出現画廊」とコラボし、若手クリエイターたちのデジタルアート作品をバーチャル名古屋駅内金時計エリアに展示いたします。メタバース空間の特性を活かし、現実ではありえない、空中に浮かぶ個性豊かなアートの数々をぜひご覧ください。気になる作品は額縁に入ったリアルアートとしてご購入いただくことも可能です。(バーチャル名古屋駅内のアート作品をクリックすると、オンラインの販売ページに遷移します)



金時計エリアに浮かぶアート作品

⑦モード学園・HAL学生によるファッション・CG 作品の人気投票結果をバーチャル名古屋駅で発表！

バーチャル名古屋駅内に、名古屋を代表する専門学校「名古屋モード学園」「HAL名古屋」とのコラボブースを設置し、11/21(月)～23(水)にジェイアール東海エージェンシーが現実の名古屋駅内イベントスペースで実施した「ファッション・CG 作品総選挙 with 名古屋モード学園・HAL名古屋」の投票結果を発表します。ブース内には、3D モデル化した参加学生の作品を展示し、一部のファッション作品を着用したアバターがメタバース空間のランウェイを歩くギミックも用意します。



コンコース内の結果発表ステージ

■リアル名古屋駅で「メタバース体験会」等のバーチャル・リアル連動企画も実施！

『バーチャルマーケット 2022Winter』期間に合わせ、12/3(土)～12/18(日)に、現実の名古屋駅中央コンコースのイベントスペースに特設ブースを設置して、以下のバーチャル・リアル連動企画を実施します。

①VRゴーグルでメタバースの魅力をフルに体感！「メタバース体験会」

ご家庭でVR機器をお持ちでない皆さまにも、バーチャル名古屋駅の各コンテンツを最大限お楽しみいただけるよう、VRゴーグルを着用してバーチャル名古屋駅内の全コンテンツを体験いただける「メタバース体験会」を開催いたします。予約なしで誰でもご利用いただけますので、ぜひ気軽にお立ち寄りください！

<開催日時>

12/3(土)～12/16(金) 10:00～19:00 (12/3(土)のみ 14:00～)

※体験時間は、一回につき最大10分程度とさせていただきます。混雑した場合、列に並んでお待ち頂く可能性もございます。



メタバース体験会で使用予定のVR機器
(PICO 4)

②名古屋駅で人気VTuberとリアルタイムで交流！「推し！なごやめし」を食べて限定グッズもゲット

人気VTuberとモニター越しに交流できるイベント(※)を開催いたします。12/17(土)に富士葵さんとYuNiさん、12/18(日)に「おめがシスターズ」のおめがレイさん、おめがリオさんが登場し、それぞれがおすすめる「推し！なごやめし」を紹介しながら、参加者の方々とリアルタイムでコミュニケーションいたします。両日とも、進行役は地元・中京テレビの公式VTuberアナウンサー、大鷲エルさんが務めます。

※イベントは両日とも13:30～、14:30～、15:30～、16:30～の4部開催いたします。多くの参加希望者が予想されるため、**抽選制**で実施し、1部あたりの参加者は最大25名までとさせていただきます。イベント参加を希望される方は、当日10～12時の間に名古屋駅中央コンコース特設ブース内に設置するQRコードから抽選に参加してください。(各部、12時半ごろに当選結果を発表いたします)

VTuberとの交流イベントのほか、イベント期間中、各VTuberの「推し！なごやめし」をJR名古屋駅内の対象店舗(※)でご飲食いただき、店舗レジにて「バーチャル名古屋駅を見た！」とお声がけいただいたお客様には、バーチャル名古屋駅オリジナルデザインの各VTuberとのコラボステッカー(各1000枚限定、無くなり次第終了)をプレゼントいたします！

※各 VTuber の「推しなごやめし」と対象店舗

富士葵:まるや本店(JR 名古屋駅店)の「ひつまぶし」

YuNi: 矢場とん(JR 名古屋駅店)の「みそかつ」 ※テイクアウトのみ

おめがレイ: スパゲティハウスチャオ(名古屋 JR ゲートタワー店)の「あんかけスパ」

おめがりオ:味仙(JR 名古屋駅店)の「台湾ラーメン」



富士葵さん

(YouTube:「Aoi ch.」)



YuNiさん

(YouTube:「YuNi - official channel -」)



おめがレイさん、おめがりオさん

(YouTube:「おめがシスターズ[Ω Sisters]」)



大鷲エルさん

(YouTube:「ツタエルちゃんねる」)

また、バーチャル名古屋駅内の各 VTuber とのコラボブースでは、「推し！なごやめし」の店舗公認 3D モデルを展示・販売いたします。



「推し！なごやめし」ブース

③JR名古屋駅内で合計 2,000 円以上ご購入の方に、ラブライブ！サンシャイン!!グッズをプレゼント！
イベント期間中、JR名古屋駅内店舗(※)で各種商品・サービスを合計 2,000 円以上お買い上げいただいた方々を対象に、バーチャル名古屋駅限定の「ラブライブ！サンシャイン!!」ポストカード(5000 枚限定、無くなり次第終了)をプレゼントいたします。JR名古屋駅内店舗のレシートをお持ちになって、中央コンコースイベントスペースの特設カウンターまでお越し下さい！

※JR セントラルタワーズ、JR ゲートタワー、ゲートウォーク内店舗含む



オリジナルポストカードデザイン

④リアルとバーチャル、2つの名古屋駅で謎を解け！「ぴよりの謎解きラリー」

バーチャル名古屋駅期間中、リアル・バーチャル連動の謎解きゲームを開催します。リアル名古屋駅内中央コンコースに設置されたパネルから誰でも参加可能ですので、リアルとバーチャルを行き来して、全4問の謎を解けるかチャレンジしてみてください！3問以上の謎解きに成功した方には、「バーチャル名古屋駅」オリジナルステッカーをプレゼントします(先着 100 名)。



「ぴよりの謎解きラリー」メインビジュアル

その他、バーチャル名古屋駅では、リニア車両の 3D モデルをお好みの配色にアレンジできる車両ペイント体験や、硬さが評判の「シンカンセンスゴイカタイアイス」(新幹線車内で販売されているアイスクリーム)の 3D モデルをホーム上の自販機で購入できる体験等、メタバースならではの様々な仕掛けを用意して、皆さまをお待ちしております！

※バーチャル名古屋駅内各企画の詳細は、ジェイアール東海エージェンシーウェブサイト内特設ページでも随時ご案内いたします。(URL:<https://www.jrta.co.jp/event/virtualmarket/>)

※VR 機器・ゲーミング PC をお持ちでない場合、お楽しみいただけるのは、一部のコンテンツ(鈴川さんアバター、ぴよりの謎解きラリー等)のみとなりますのでご了承ください。

※掲載画像はすべてイメージです。3D モデルは開発中の画像であり、バーチャルマーケット 2022Winter 開催までにアップデートする可能性があります。

※バーチャル名古屋駅各コンテンツの内容は、やむを得ない事情等により、予告なく変更となる可能性があります。

【バーチャルマーケット(通称 Vket)について】

メタバース上にある会場で、アバターなどの 3D アイテムやリアル商品(洋服、PC、飲食物など)を売り買いできる世界最大の VR イベント。2018 年より開催する、日本はもとより世界中から 100 万人を超す来場者を誇り、ギネス世界記録™にも認定※された、メタバースの先駆者的イベントです。商品売買の他にも会場内で乗り物に乗ったり、映画を観たり、音楽ライブに参加するなど、バーチャル空間ならではの”体験”も提供。さらに来場者間で音声によるコミュニケーションが可能で、現実世界で一緒に街を巡っているかのような臨場感が楽しめます。3D データ商品の個人間売買を目的に始まったバーチャルマーケットですが、近年ではメタバース事業に参入したい大手企業により、リアル商品の販売も充実し、VR コマースの新たな可能性を創出しています。

※バーチャルリアリティマーケットイベントにおけるブースの最多数として

【バーチャルマーケット 2022 Winter 開催概要】



「バーチャルマーケット 2022 Winter」メインビジュアル

名 称:バーチャルマーケット 2022 Winter
主 催:VR 法人 HIKKY
会 期:2022 年 12 月 3 日(土)~18 日(日)(計 16 日間)
テ ー マ:NEXT Journey

企業出展会場:パラリアルパリ/パラリアル名古屋/パラリアル札幌

公 式 サイト:<https://winter2022.vket.com/>

公 式 SNS:Twitter→https://twitter.com/Virtual_Market

Y o u T u b e→<https://www.youtube.com/c/vketchannel>

I n s t a g r a m→https://www.instagram.com/vket_official/

来 場 方 法:VR 機器・ゲーミング PC からは VRChat 内特設ワールドにご来場いただけます。

一部、スマートフォン等から URL クリックのみで入場できるブラウザ会場もご用意いたします。

※写真、イラストはすべてイメージです。

【お問い合わせ先】

株式会社ジェイアール東海エージェンシー i 事業推進室

052-566-4001 (i 事業推進室)

[受付時間] 10:00~12:00、13:00~17:00 (土・日・祝日・年末年始を除く)