



## JR東海グループと飛驒市の関係案内所「ヒダスケ！」が連携し、 高山本線の無人駅「杉崎駅」を一緒に盛り上げていただける方を募集します

東海旅客鉄道株式会社・株式会社ジェイアール東海エージェンシー・飛驒市は、地域活性化の取り組みとして、関係人口\*創出を目指した実証実験を岐阜県飛驒市で実施しています。

Part 1として高山本線の無人駅「杉崎駅」の活用案を募集したところ、65案と多くのご応募をいただきました。これらのアイデアを具現化させるため、Part 2として沿線住民や駅係員を交えたオンラインミーティング、Part 3として現地イベントの運営に参加してくださる方をそれぞれ募集いたします。

\*関係人口：移住した「定住人口」でもなく、観光に来た「交流人口」でもない、地域と多様に関わる人々(出典:総務省関係人口ポータルサイト)

### 1. 実証実験の概要

当社沿線の地域の人々と関係人口という「よそ者」との接点づくりの場として、地域の観光資源である「御所桜」の開花時期に合わせ、飛驒市内の無人駅である「杉崎駅」を活用します。参加者はJR東海MARKETで募集し、地域の人々との地域づくりを通じて、杉崎駅に愛着を持っていただき、毎年の桜の開花時期等、継続的な来訪につなげることを目指します。

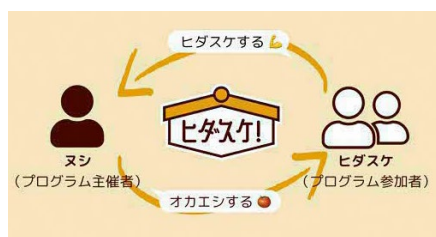
【ショップ名】ヒダスケ！-飛驒市の関係案内所-

【URL】<https://market.jr-central.co.jp/shop/c/chidasuke/>



【ヒダスケ！-飛驒市の関係案内所-とは】

飛驒市民（ヌシ）のさまざまな「困りごと」に、全国の皆さんから「お助け」をいただき、オカエシをすることで、地域交流と「お互さま」の支え合いを創出するプロジェクト。市民発案のプログラムに地域内外から参加者が関わることで、人口減少によって生じていた課題の解決と、まちの賑わいを作り、地域の魅力の維持につなぐことを目指している。



ヒダスケ!の仕組み



実証実験の流れ

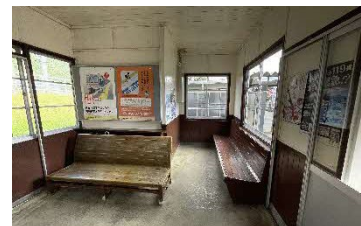
### 2. 採用された活用案

応募いただいた全65件の活用案の中から、2件のテーマを採用することになりました。採用されたテーマをどのように実施していくかについて、全3回のオンラインミーティングで詳細を話し合います。ミーティングへの参加者を広く募集するとともに、地域の人々や駅係員も参加し、一緒に杉崎駅の活用案を考えていきます。

## (1) 桜の絵やアートで待合室をいっぱい!

### ①共同制作した絵やアートを掲示

Part 2ではオンラインで桜のアート等のデザインを話し合い、Part 3では現地で協力して実際に制作を行います。完成した制作物は、駅待合室内のスペースを活用して掲示します。



杉崎駅 待合室

### ②地元の保育園から桜の絵を募集

こどもたちの可愛い桜の絵50点以上を駅待合室内に掲示します。

## (2) 無人駅なのに駅係員になれる!?

絵を応募してくれた保育園の希望者向けに、体験イベントを実施します。駅係員の制服や制帽を着用しての写真撮影や、チケットを使用した車掌体験等を予定しています。



体験イメージ

## 3. Part 2【オンラインでオタスケ】地域の人々と駅係員と一緒にプランをつくろう!

オンラインで地域の人々とコミュニケーションをとっていただきながら杉崎地域への理解を深めていただくとともに、Part 3に向けて採用されたテーマを深めていきます。

【予約期間】2022年12月23日～2023年1月13日

【実施日時】①1月24日 ②1月31日 ③2月7日

各回19:00～20:00(予定)

【参加費用】無料

【申し込み】<https://market.jr-central.co.jp/shop/g/gS19001/>

【オカエシ】500円相当の「さるぼぼコイン」

\*さるぼぼコイン：高山市・飛騨市・白川村で使える電子地域通貨

※①②③のうち、1回以上参加いただいた方にオカエシをお渡しします。



過去のヒダスケ!の様子

## 4. Part 3【現地でオタスケ】みんなで春のお出迎えの準備をしよう!

実際に杉崎駅にお越しいただき、Part 2で話し合った内容を実践するイベントを実施します。

【予約期間】2022年12月23日～2023年3月17日

【実施日】3月25日(土) 12:30～16:00

【実施場所】杉崎駅 ※現地集合

【参加費用】無料 ※先着10名様

【申し込み】<https://market.jr-central.co.jp/shop/g/gS19002/>

【オカエシ】500円相当の「さるぼぼコイン」と3,000円相当の「いいものポイント」



\*いいものポイント：「JR東海MARKET」と「いいもの探訪」で使えるポイント

※Part 2・3の詳細はショップページ等でお知らせいたします。

## 5. 杉崎駅の概要

【所在地】岐阜県飛騨市古川町沼町

【路線】高山本線

【開業年】1952年



杉崎駅舎

## 6. 御所桜の概要

【所在地】岐阜県飛騨市古川町杉崎

【見頃】4月中旬～下旬ごろ

【特徴】水を張った田んぼに幻想的に浮かび上がる桜が圧巻です。

桜の開花時期には毎日ライトアップを行っています。

※ライトアップの時期は前後する可能性があります。



御所桜 開花の様子