

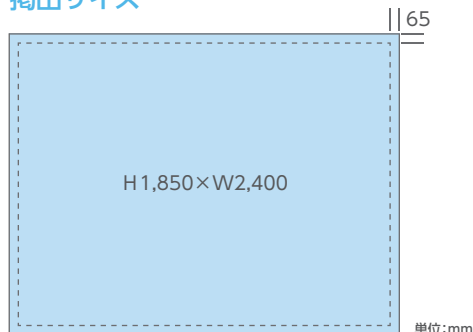
新幹線駅セットパネル

NW

大型パネルによるインパクトのある展開で、新幹線乗車前・降車後での訴求が可能です。



掲出サイズ



※天地左右それぞれ65mm余裕を持たせたレイアウトにしてください。

掲出内容・料金

※価格はすべて税別価格で表示しています。 ※記載の金額は製作費を含みません。

製作
施工

QR
不可

商品名	掲出駅								サイズ(mm) 【掲出面数】	掲出期間 ^{※2}	広告料金
	東京	小田原	静岡	浜松	名古屋	京都	新大阪	山陽新幹線 主要4駅 ^{※1}			
全駅セット(N-D)	●	●	●	●	●	●	●	●	H1,850×W2,400【11面】	1ヶ月 (1日~末日)	¥2,390,000
東海道新幹線 主要4駅セット(N-E)	●	—	—	—	●	●	●	—	H1,850×W2,400【4面】		¥1,200,000

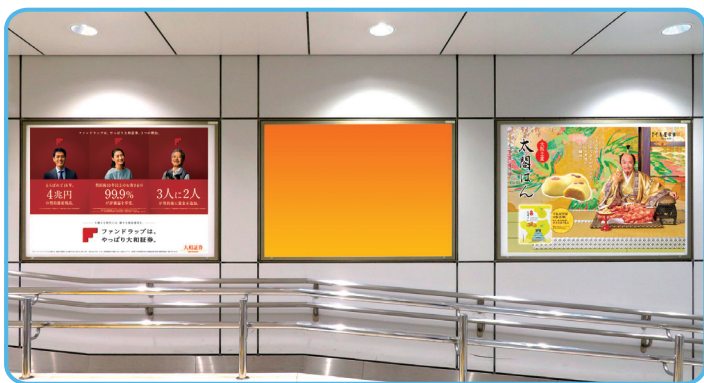
●必ず予備意匠1枚の製作をお願いいたします。

※1…新神戸・岡山・小倉・博多の4駅。 ※2…多客期や駅工事等による作業規制およびその他の都合により、掲出期間、掲出面数、掲出場所等が変更となる場合があります。

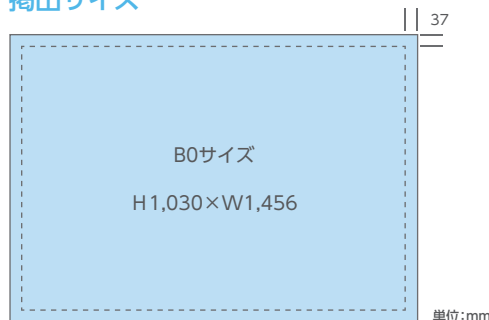
新幹線駅ポスターセット

NW

新幹線乗車前・降車後における広告接触機会を確保し、ニーズに合わせて商品を選択することが可能です。



掲出サイズ



※天地左右それぞれ37mm余裕を持たせたレイアウトにしてください。
※B1サイズの場合は、1面につき2枚掲出となります。

掲出内容・料金

※価格はすべて税別価格で表示しています。 ※記載の金額は製作費を含みません。

QR
不可

商品名	掲出駅										サイズ 【掲出枚数】	掲出期間 ^{※2}	広告料金
	東京	小田原	静岡	浜松	豊橋	名古屋	京都	新大阪	山陽新幹線 主要8駅 ^{※1}				
全駅セット(P-A)	● 2枚	●	●	●	●	●	●	●	●	●	B0 【17枚】	半月 (1日~15日) (16日~末日)	¥1,420,000
東海道新幹線 主要4駅セット(P-B)	● 2枚	—	—	—	—	●	●	●	—	—	B0 【5枚】		¥600,000
東京・関西 主要3駅セット(P-C)	● 2枚	—	—	—	—	—	●	●	—	—	B0 【4枚】		¥500,000

※1…新神戸・姫路・岡山・福山・広島・新山口・小倉・博多の8駅。

※2…多客期や駅工事等による作業規制およびその他の都合により、掲出期間、掲出枚数、掲出場所等が変更となる場合があります。