

旅行・観光マーケティング調査レポート Vol.2

旅におけるどんな体験が “旅のリフレッシュ” につながるのか？

～多くの方が、旅行において重視している「休養・リフレッシュ」。
では実際に、旅でのどのような体験が「リフレッシュ」につながるのか。
旅行者のインサイトをさぐる～

2017.9

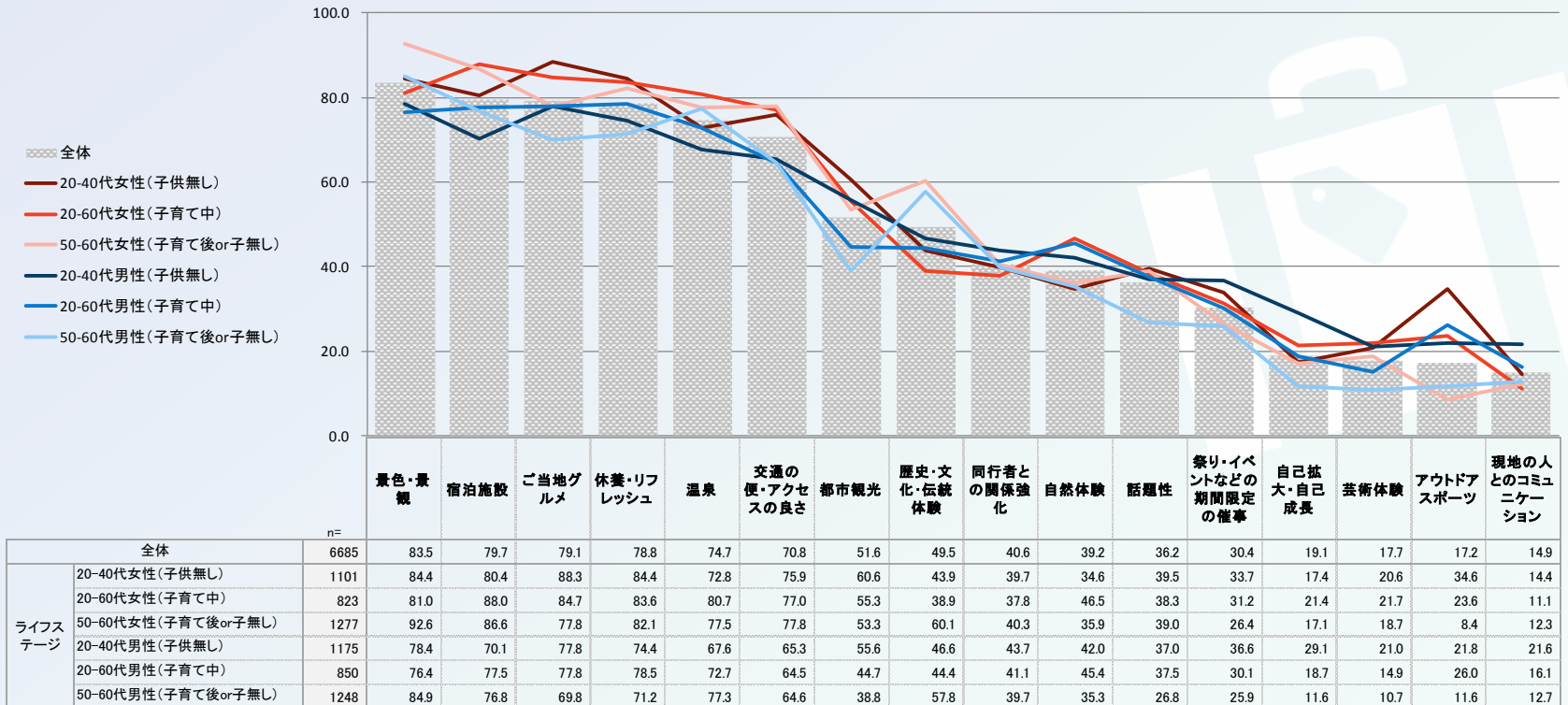
目次

1. 旅行に重視する、もの・こと (P2)
2. 旅先別の旅行で満足したもの・こと (P3)
- 3-1. “旅のリフレッシュ” との相関関係 (P4)
- 3-2. 旅での満足項目と「リフレッシュ」との相関関係 (P5)
- 3-3. 性年代別の「リフレッシュ」の正体 (P6)
4. リフレッシュの正体とは？ (P7)
5. 調査概要 (P8)
6. 問い合わせ先 (P9)

1. 旅行に重視する、もの・こと

「景色・景観」「宿泊施設」「ご当地グルメ」「休養・リフレッシュ」が約8割。
次いで「温泉」や「交通の便・アクセスの良さ」が7割強と高い。

- ✓ 子育て中・子育て後の女性層は「宿泊施設」、子供のいない20-40代女性は「ご当地グルメ」「休養・リフレッシュ」が高いほか、「アウトドアスポーツ」という人も3割強
- ✓ 特に「交通の便・アクセスの良さ」は女性層全体が男性層に比べて10ポイント以上高い
- ✓ 特に50-60代は男女とも「歴史・文化・伝統体験」が突出
- ✓ 男女とも子育て層は「自然体験」が高い

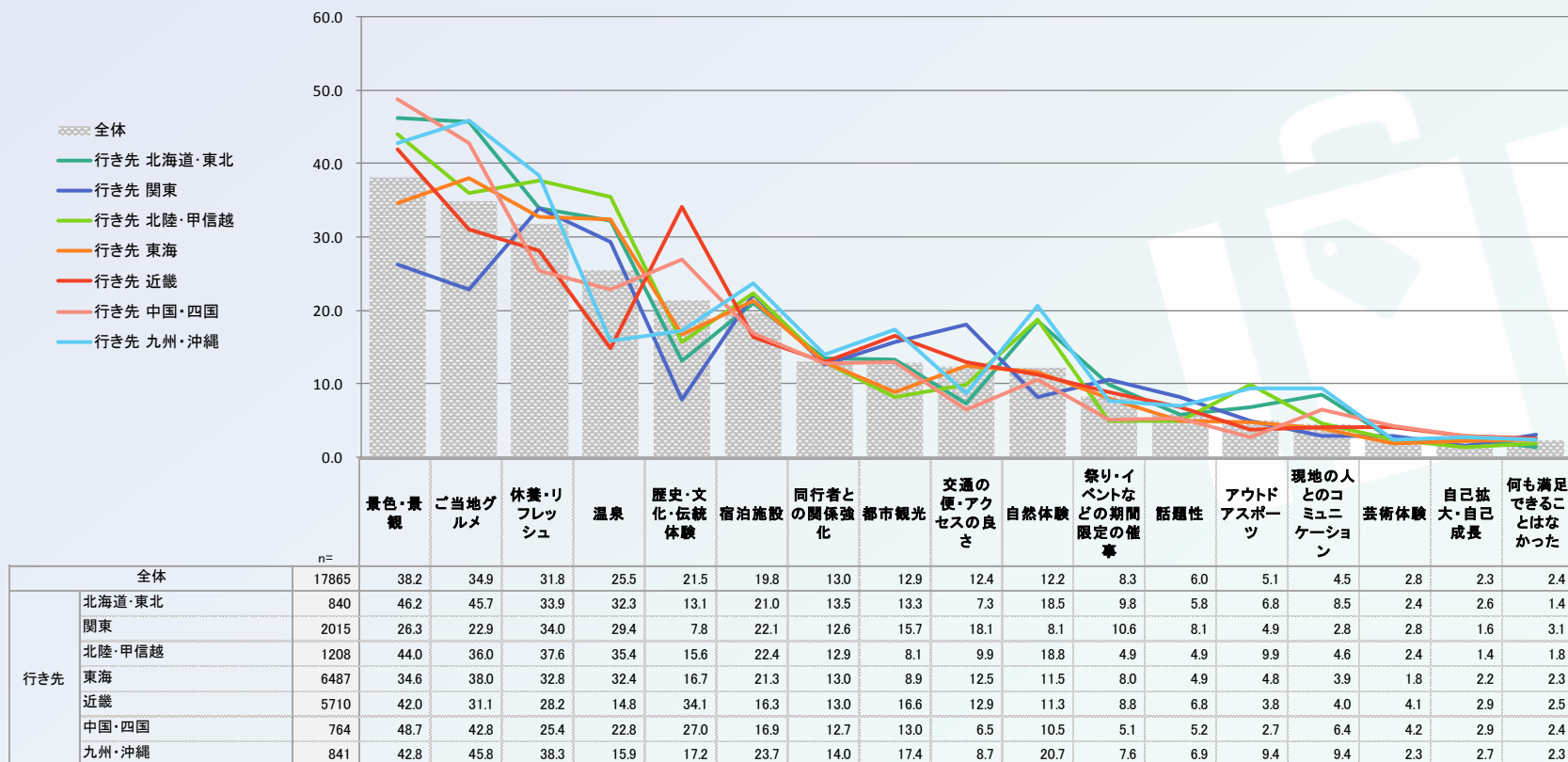


※n数はサンプル数 ※子育て中は18歳未満の子供と同居している人／子育て後は末子年齢が18歳以上 ※「とても重視する」「まあまあ重視する」の合計

2. 旅先別の旅行で満足したもの・こと

「景色・景観」が最も高いのは中国・四国、次いで北海道・東北。「ご当地グルメ」は北海道・東北、九州・沖縄。近畿は「歴史・文化・伝統体験」が突出

- ✓ 北陸・甲信越は「温泉」が相対的に高く、関東は「交通の便・アクセスの良さ」
- ✓ 九州・沖縄、北陸・甲信越、北海道・東北では「自然体験」が高い



※n数は旅行件数（直近2年以内に実施した宿泊を伴う観光旅行で周遊した都道府県について回答）

3-1. “旅のリフレッシュ”との相関関係

約8割の方が旅で重視すると考えている「**休養・リフレッシュ**」。



旅において、具体的にどんなもの・ことを体験すると、人は「リフレッシュ」したと感じるのか？

実際の旅行における、具体的なもの・ことの満足度との**相関関係**から生活者が感じている、“旅のリフレッシュ”の正体をつきとめます

3-2. 旅での満足項目と「リフレッシュ」との相関関係

20-60代男女全体で都道府県別に「休養・リフレッシュ」との相関関係を見ると、「宿泊施設」「アウトドアスポーツ」「自然体験」に相関関係が見られる。つまり、「宿泊施設」「アウトドアスポーツ」「自然体験」についての満足度が高いと、より「休養・リフレッシュ」に繋がりやすいと考えられる。

✓ 次いで「温泉」にも弱い相関関係が見られる

	景色・景観	ご当地グルメ	休養・リフレッシュ	温泉	歴史・文化・伝統体験	宿泊施設	同行者との関係強化	都市観光	交通の便・アクセスの良さ	自然体験	祭り・イベントなどの期間限定の催事	話題性	アウトドアスポーツ	現地の人とのコミュニケーション	芸術体験	自己拡大・自己成長	何も満足できなかった	
全体	17865	38.2	34.9	31.8	25.5	21.5	19.8	13.0	12.9	12.4	12.2	8.3	6.0	5.1	4.5	2.8	2.3	2.4
北海道	395	49.1	58.0	36.5	29.4	7.3	24.8	14.4	19.0	6.1	22.8	9.9	6.3	7.6	5.3	1.8	3.0	0.8
青森県	59	59.3	30.5	33.9	35.6	16.9	23.7	8.5	10.2	1.7	28.8	16.9	1.7	1.7	6.8	3.4	0.0	3.4
岩手県	53	50.9	39.6	26.4	24.5	26.4	11.3	5.7	3.8	15.1	7.5	5.7	1.9	5.7	17.0	3.8	0.0	3.8
宮城県	109	39.4	49.5	22.9	25.7	20.2	12.8	18.3	12.8	17.4	9.2	11.9	11.0	1.8	12.8	3.7	4.6	1.8
秋田県	38	47.4	28.9	34.2	31.6	21.1	15.8	7.9	7.9	5.3	15.8	10.5	2.6	2.6	15.8	2.6	0.0	0.0
山形県	65	40.0	33.8	26.2	49.2	13.8	15.4	10.8	4.6	0.0	18.5	3.1	4.6	9.2	6.2	3.1	3.1	3.1
福島県	121	37.2	24.0	43.0	40.5	14.9	23.1	14.9	7.4	5.8	13.2	9.1	5.0	11.6	10.7	1.7	2.5	0.8
茨城県	88	38.6	26.1	31.8	15.9	6.8	12.5	12.5	8.0	12.5	17.0	11.4	3.4	3.4	1.1	1.1	0.0	3.4
栃木県	212	35.7	21.1	36.6	51.6	17.4	29.1	10.8	5.6	0.4	10.0	5.2	1.9	6.6	2.3	1.4	0.9	0.5
群馬県	252	36.9	21.0	42.1	70.9	6.0	23.0	11.1	5.2	7.1	11.9	0.8	2.4	11.1	1.2	0.0	0.0	2.0
広島県	183	32.4	49.2	17.3	8.6	38.9	14.6	13.5	25.4	10.3	6.3	6.3	4.2	3.8	4.9	2.7	3.2	2.2
山口県	48	64.6	37.5	27.1	27.1	14.6	16.7	8.3	2.1	2.1	4.2	4.2	2.1	6.3	2.1	2.1	2.1	2.1
徳島県	53	62.3	47.2	24.5	24.5	9.4	20.8	17.0	3.8	11.3	22.6	3.8	7.5	5.7	9.4	9.4	3.8	0.0
香川県	94	41.5	54.3	26.6	20.2	20.2	23.4	12.8	3.2	3.2	9.6	2.1	7.4	5.3	2.1	7.4	1.1	2.1
愛媛県	65	41.5	46.2	35.4	52.3	18.5	21.5	1.5	9.2	9.2	13.8	6.2	1.5	0.0	6.2	4.6	4.6	6.2
高知県	59	45.8	50.8	30.5	8.5	30.5	8.5	13.6	11.9	6.8	11.9	6.8	1.7	1.7	8.5	3.4	3.4	3.4
福岡県	209	13.9	61.7	24.4	7.7	11.0	12.9	11.5	27.3	19.6	5.7	15.8	4.3	0.0	12.4	1.9	1.9	2.9
佐賀県	19	15.8	36.8	31.6	36.8	15.8	15.8	5.3	5.3	5.3	5.3	5.3	0.0	5.3	10.5	0.0	5.3	
長崎県	94	53.2	41.5	24.5	10.6	30.9	21.3	12.8	19.1	3.2	10.6	12.8	13.8	1.1	2.1	2.1	4.3	0.0
熊本県	55	41.8	38.2	25.5	40.0	18.2	18.2	7.3	10.9	3.6	25.5	1.8	7.3	3.6	5.5	0.0	1.8	3.6
大分県	68	35.3	35.3	36.8	64.7	4.4	32.4	8.8	10.3	1.5	10.3	1.5	0.0	2.9	4.4	1.5	2.9	4.4
宮崎県	28	28.6	35.7	28.6	10.7	14.3	7.1	3.6	7.1	3.6	28.6	0.0	0.0	7.1	3.6	0.0	3.6	7.1
鹿児島県	60	48.3	43.3	33.3	35.0	15.0	23.3	13.3	10.0	8.3	25.0	5.0	5.0	11.7	8.3	1.7	3.3	1.7
沖縄県	308	63.0	41.9	56.8	3.6	20.8	32.8	20.1	15.9	6.2	34.7	4.2	9.1	21.1	12.3	2.9	2.9	1.3

「休養・リフレッシュ」
との相関係数

0.11	-0.22	/	0.36	-0.38	0.65	0.16	-0.28	-0.09	0.40	-0.16	-0.29	0.56	0.03	-0.21	-0.14
------	-------	---	------	-------	------	------	-------	-------	------	-------	-------	------	------	-------	-------

※相関係数0.4以上を相関関係があると見なす ※n数は旅行件数（直近2年以内に実施した宿泊を伴う観光旅行で周遊した都道府県について回答）

3-3. 性年代別の「リフレッシュ」の正体

全頁の3項目に加え、30代男性では「景色・景観」「現地の人とのコミュニケーション」、40代男では「同行者との関係強化」。20-30代女性は「景色・景観」等にも特徴が出る

- ✓ 男性層に比べ女性層の方が「自然体験」との相関関係が強い
- ✓ 「宿泊施設」は男性40代、女性30-40代で特に相関関係が強い
- ✓ 「同行者との関係強化」は男性30-60代・女性20-30代・50-60代など比較的多くの世代で相関関係が見られる

※値は「休養・リフレッシュ」との相関係数

n=	景色・景観	ご当地グルメ	休養・リフレッシュ	温泉	歴史・文化・伝統体験	宿泊施設	同行者との関係強化	都市観光	交通の便・アクセスの良さ	自然体験	祭り・イベントなどの期間限定の催事	話題性	アウトドアスポーツ	現地の人とのコミュニケーション	芸術体験	自己拡大・自己成長
男性20代	1646	0.10	-0.13	0.35	-0.09	0.50	-0.20	-0.54	0.04	0.20	-0.15	-0.12	0.49	-0.07	-0.31	-0.23
男性30代	1762	0.57	0.00	-0.15	-0.21	0.47	0.36	-0.10	-0.41	0.48	-0.28	0.49	0.34	0.55	-0.17	-0.46
男性40代	1735	-0.09	-0.07	0.49	-0.62	0.90	0.54	0.10	-0.03	0.51	-0.08	0.12	0.53	0.11	0.31	-0.18
男性50代	1820	0.36	0.12	0.23	-0.42	0.55	0.33	-0.14	0.12	0.49	-0.63	-0.01	0.62	-0.31	-0.04	-0.27
男性60代	1960	0.24	0.21	0.09	-0.22	0.53	0.37	-0.24	0.23	0.23	-0.16	-0.06	0.63	-0.22	0.00	-0.41
女性20代	1793	0.61	-0.07	0.27	-0.08	0.41	0.31	-0.28	-0.23	0.64	-0.37	0.04	0.75	-0.04	0.00	0.20
女性30代	1756	0.67	0.21	0.09	-0.19	0.82	0.34	-0.14	-0.21	0.66	-0.35	-0.04	0.54	0.25	-0.07	0.30
女性40代	1704	0.37	-0.04	0.10	-0.24	0.70	0.16	-0.36	-0.58	0.76	-0.21	-0.42	0.66	0.34	-0.20	0.17
女性50代	1813	0.48	0.24	0.28	-0.07	0.61	0.47	-0.19	-0.34	0.69	-0.19	0.14	0.56	0.22	-0.28	0.37
女性60代	1876	0.20	0.04	0.14	-0.25	0.61	0.34	-0.21	-0.07	0.49	-0.25	0.06	0.51	0.09	-0.37	-0.32

※値は旅の満足度における、各項目の値と「休養・リフレッシュ」の値との相関係数を示す ※相関係数0.4以上を相関関係があると見なす

※n数は旅行件数（直近2年以内に実施した宿泊を伴う観光旅行で周遊した都道府県について回答）

※都道府県についてはサンプル数が不足する近隣都道府県を統合し19エリアでの相関関係を見た

4. リフレッシュの正体とは？

旅行において大切なポイントとなるのは、

「景色・景観」「宿泊施設」「ご当地グルメ」「休養・リフレッシュ」。

ライフステージ別に様々な差は見られるものの、この4項目については、どの世代にも共通して高い項目と言える。

大きなポイントとなっている「休養・リフレッシュ」について、
旅でのどのような体験と関係性があるのか、その相関関係を探ってみた。

全体では、「**宿泊施設**」「**アウトドアスポーツ**」「**自然体験**」について満足度が高い旅行ほど、「休養・リフレッシュ」の満足度も高い傾向が見られた。

さらに上記項目に加えて、性年代別に他の項目との相関も見られた。

30代男性 ⇒ 「景色・景観」「話題性」「現地の人とのコミュニケーション」

40代男性 ⇒ 「温泉」「同行者との関係強化」

20-30代女性 ⇒ 「景色・景観」

50代女性 ⇒ 「景色・景観」「同行者との関係強化」

「宿泊施設」は多くの世代で強い相関関係がみられ、「グルメ」や「温泉」といった単発項目以上に“**良い宿**”との出会いが旅でのリフレッシュにつながることをわかる。

「景色・景観」という項目は、やや女性層に強めにあらわれた。

また、男女とも多くの世代において、**旅先で同行者または現地の人と“コミュニケーションがよく取れたかどうか”**もリフレッシュに寄与する要素といえる。

調査概要

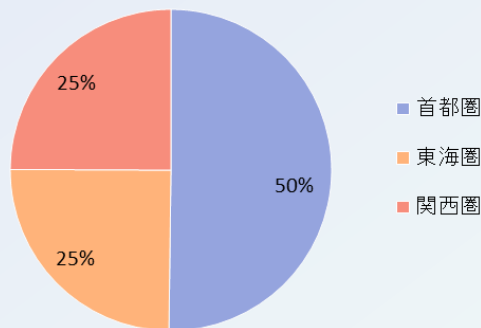
調査対象者 : ・ 東名阪在住の20-60代男女
・ 宿泊を伴う国内観光旅行を年に1回以上実施する方

サンプル数 : 回答者数6685サンプル／旅行件数17865件
※直近2年以内の国内宿泊観光旅行を1人3件まで回答
※旅行先エリア(都道府県)については任意で割付

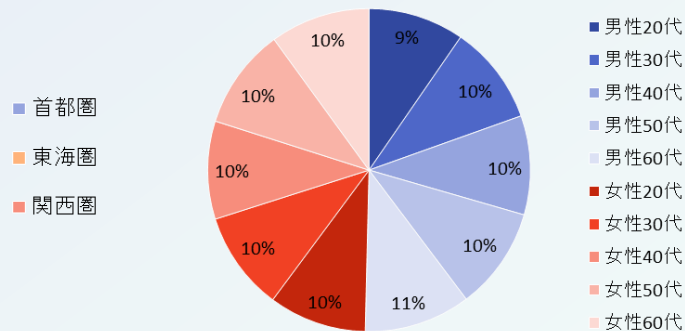
調査期間 : 2017年3月

調査方法 : インターネットリサーチ (マクロミル)

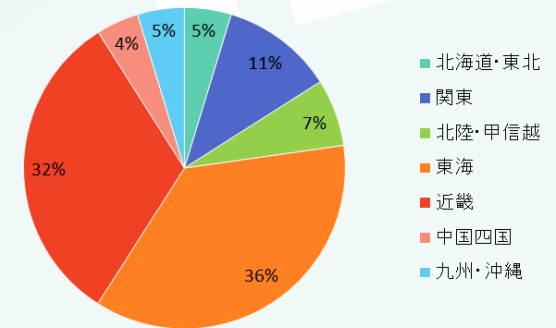
《居住エリア割付》



《性年代割付》



《旅行先エリア割付》



ご希望エリアに特化したデータ分析も可能です

お気軽にお問い合わせください

(株)ジェイアール東海エージェンシー
コミュニケーションデザイン部
担当：釣谷、大橋

Mail) n-tsuruya@jrta.co.jp
TEL) 03-6688-5009

