

# ビジネスパーソンの情報収集 vol.2

みんないつ、スマホ見てる？朝は「SNSとニュース」、夜は「SNSと動画」

東名阪の主要都市圏在住のビジネスパーソン約2,000人を対象とした「ビジネスパーソン調査2020 ※11月実査」。今回は、時間帯別に、スマートフォン利用率とどのようなコンテンツ閲覧しているかについてご紹介します。

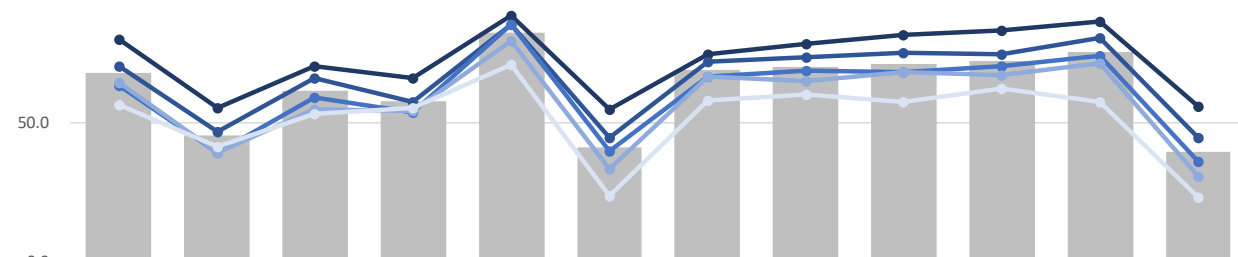
Vol.1のレポートで触れた通り、若年層は時事・ニュースだけでなくファッションやグルメなどあらゆる情報を「SNS」から取得しています。仕事前・仕事中的にあわただしい時間帯も、夜のほっと一息つく時間帯でも、昼夜を問わず「SNS」にアクセスしており、その時々々のシチュエーションに応じた情報やコンテンツを閲覧・活用していると推測されます。まさに、「情報源であり、エンタメツールであり、連絡手段でもあるSNS」の網羅性がよく見て取れます。また、20-30代はスマートフォンの利用目的のメインが「SNS」である一方、40-60代は「ニュース・情報系アプリ・サイト」という違いも見えてきました。

## 時間帯別のスマホ利用状況

Q以下にあげたそれぞれの時間帯にあなたは日頃よくスマートフォンを見ていますか。それぞれの時間帯によく見るスマートフォンのアプリやサイトのジャンルをすべてお答えください。(スマホを見ている計)

100.0

全体(WB)  
20代  
30代  
40代  
50代  
60代



| n=     | 平日   |      |      |      |      |      | 土日・休日 |      |      |      |      |      |      |
|--------|------|------|------|------|------|------|-------|------|------|------|------|------|------|
|        | 朝    | 午前中  | 昼    | 夕方   | 夜    | 深夜   | 朝     | 午前中  | 昼    | 夕方   | 夜    | 深夜   |      |
| 全体(WB) | 2263 | 67.9 | 45.4 | 61.5 | 57.7 | 82.5 | 41.1  | 68.9 | 69.8 | 71.0 | 72.0 | 75.2 | 39.5 |
| 20代    | 432  | 79.6 | 55.1 | 70.1 | 66.0 | 88.4 | 54.6  | 74.5 | 78.0 | 81.5 | 82.9 | 86.3 | 55.6 |
| 30代    | 444  | 70.5 | 46.6 | 66.0 | 57.4 | 85.1 | 44.6  | 71.8 | 73.6 | 75.2 | 74.3 | 80.4 | 44.4 |
| 40代    | 470  | 63.2 | 39.1 | 58.9 | 53.8 | 85.1 | 40.0  | 66.4 | 68.5 | 68.1 | 70.0 | 74.0 | 36.0 |
| 50代    | 459  | 64.1 | 39.2 | 54.7 | 54.2 | 79.5 | 33.3  | 66.4 | 65.1 | 68.0 | 67.1 | 71.5 | 30.7 |
| 60代    | 458  | 56.1 | 41.5 | 53.1 | 55.5 | 71.0 | 23.8  | 58.1 | 60.0 | 57.4 | 62.2 | 57.6 | 23.1 |

平日・休日問わず一日を通して全時間帯で若年層ほどスマートフォン利用率が高い傾向にあります。平日は夜が最も高く60代で7割、20代で9割程度。土休日は、深夜を除いてどの年代でも一日中利用率が高くなっています。

## 平日朝

|   | 20代(n=432)           | 30代(n=444)           | 40代(n=470)           | 50代(n=459)           | 60代(n=458)           |
|---|----------------------|----------------------|----------------------|----------------------|----------------------|
| 1 | SNS 58.8             | SNS 44.1             | ニュース・情報系アプリ・サイト 41.5 | ニュース・情報系アプリ・サイト 42.5 | この時間はスマホは見えない 43.9   |
| 2 | ニュース・情報系アプリ・サイト 33.1 | ニュース・情報系アプリ・サイト 40.3 | この時間はスマホは見えない 36.8   | この時間はスマホは見えない 35.9   | ニュース・情報系アプリ・サイト 39.5 |
| 3 | この時間はスマホは見えない 20.4   | この時間はスマホは見えない 29.5   | SNS 31.7             | SNS 25.1             | SNS 20.3             |
| 4 | ゲームアプリ・サイト 14.8      | ゲームアプリ・サイト 14.4      | ゲームアプリ・サイト 8.3       | ゲームアプリ・サイト 7.8       | 新聞アプリ・サイト 9.4        |
| 5 | 動画サイト・アプリ 13.7       | 動画サイト・アプリ 8.3        | その他 5.5              | 新聞アプリ・サイト 7.6        | ゲームアプリ・サイト 4.6       |

## 平日昼

※「その他」回答はランキングから除外

|   | 20代(n=432)           | 30代(n=444)           | 40代(n=470)           | 50代(n=459)           | 60代(n=458)           |
|---|----------------------|----------------------|----------------------|----------------------|----------------------|
| 1 | SNS 48.8             | SNS 41.7             | この時間はスマホは見えない 41.1   | この時間はスマホは見えない 45.3   | この時間はスマホは見えない 46.9   |
| 2 | この時間はスマホは見えない 29.9   | ニュース・情報系アプリ・サイト 35.6 | ニュース・情報系アプリ・サイト 34.0 | ニュース・情報系アプリ・サイト 33.6 | ニュース・情報系アプリ・サイト 33.6 |
| 3 | ニュース・情報系アプリ・サイト 26.9 | この時間はスマホは見えない 34.0   | SNS 30.2             | SNS 24.2             | SNS 18.3             |
| 4 | ゲームアプリ・サイト 17.1      | ゲームアプリ・サイト 12.2      | ゲームアプリ・サイト 8.7       | ゲームアプリ・サイト 7.8       | 金融・投資・家計簿サイト 5.9     |
| 5 | 動画サイト・アプリ 13.7       | 動画サイト・アプリ 7.2        | 動画サイト・アプリ 5.5        | 新聞アプリ・サイト 3.9        | ショッピングアプリ・サイト 4.6    |

## 平日夜

|   | 20代(n=432)           | 30代(n=444)           | 40代(n=470)           | 50代(n=459)           | 60代(n=458)           |
|---|----------------------|----------------------|----------------------|----------------------|----------------------|
| 1 | SNS 67.8             | SNS 53.2             | ニュース・情報系アプリ・サイト 50.6 | ニュース・情報系アプリ・サイト 47.3 | ニュース・情報系アプリ・サイト 44.8 |
| 2 | 動画サイト・アプリ 37.5       | ニュース・情報系アプリ・サイト 46.6 | SNS 44.9             | SNS 37.3             | この時間はスマホは見えない 29.0   |
| 3 | ニュース・情報系アプリ・サイト 35.6 | 動画サイト・アプリ 26.8       | 動画サイト・アプリ 23.2       | この時間はスマホは見えない 20.5   | SNS 27.3             |
| 4 | ゲームアプリ・サイト 28.9      | ゲームアプリ・サイト 22.7      | ゲームアプリ・サイト 18.7      | 動画サイト・アプリ 16.6       | 動画サイト・アプリ 12.4       |
| 5 | 漫画アプリ・サイト 13.2       | ショッピングアプリ・サイト 15.3   | この時間はスマホは見えない 14.9   | ゲームアプリ・サイト 14.2      | ゲームアプリ・サイト 10.7      |

普段多くのビジネスパーソンが働いている平日のうち、スマホ利用率の比較的高い朝・昼・夜について、年代別の閲覧コンテンツをランキングにしました。

20-30代では、朝や昼でも4割以上が「SNS」を開いており、夜になると「動画」や「ゲーム」「漫画」といったエンタメコンテンツの利用率が上がります。30代のみ「ショッピング」が夜にTOP5に入りました。

40-60代については朝・昼・夜ともに「ニュース・情報系」のコンテンツの利用率が最も高く、次いで「SNS」となりました。

また、年代が上がるにつれて「SNS」の閲覧率が下がる傾向がどの時間帯でも顕著にみられました。